

SAVAGE A50 LUX

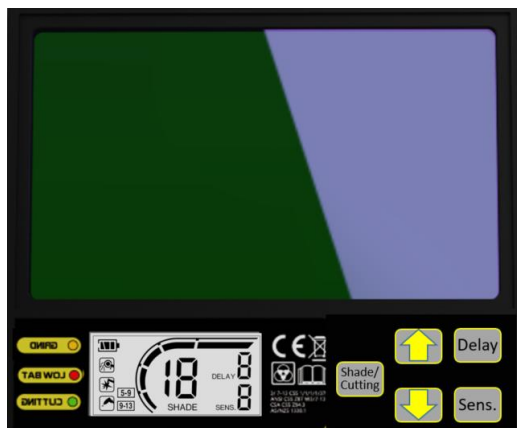
Maschera per saldatura auto-oscurante



SAVAGE A50 LUX

Processi di saldatura

- Ossitaglio
- Taglio al plasma
- Molatura
- Saldatura, GMAW (MIG/MAG)
- Saldatura, GTAW (TIG)
- Saldatura, PAW - Saldatura ad arco plasma
- Saldatura, SMAW/MMA (elettrodo)



Tecnologia avanzata ADF 1/1/1/1 CE con un'interfaccia semplice e un display grafico chiaro.

Savage A50 LUX si basa sulle comprovate prestazioni della maschera per saldatura Sentinel A60 per offrire una visione true-color OpTCS™ avanzata a un livello ottico impeccabile EN 1/1/1/1. Il filtro ad oscuramento automatico (ADF) è dotato di un pannello di controllo semplice e intuitivo che offre il controllo sulle funzionalità più critiche relative a tutti i tipi di saldatura: ampia selezione del grado di oscuramento; 5 livelli di ritardo e sensibilità.

Per una versatilità ancora più avanzata, Savage A50 LUX è dotata di una luce da lavoro a doppio LED da 50 lumen, integrata dietro la lente di copertura anteriore sagomata. La luce da lavoro è alimentata da una batteria "AA", che offre una lunga durata grazie all'utilizzo del sensore d'arco integrato, che consente lo spegnimento della luce solo quando viene rilevato un arco o una luce intensa.

Il caschetto interno Halo™ che si trova nella Savage A50 LUX è la stessa soluzione regolabile in 5 punti presente nella Sentinel A60.

- Luce da lavoro a LED avanzata con alimentazione e sensore d'arco dedicati
- Pulsante di accensione della luce da lavoro a LED di facile accesso e pulsante esterno separato per modalità molatura
- Area di visione ADF: 100 x 60 mm (3,94 x 2,36 pollici) con comandi a pulsante regolabili dall'interno
- Livello di oscuramento: DIN 3 / 5–13
- Tecnologia della lente True-Color ESAB OpTCS™
- Sensori dell'arco: 4
- Tempo di commutazione rapido di 0,07 millisecondi
- Batteria CR2450 sostituibile
- LED per indicazione batteria scarica e per indicazione modalità molatura

Per maggiori informazioni, visita **esab.com**.



La ben bilanciata Savage A50 LUX è realizzata sulla base del caschetto interno Savage A50 LUX di qualità comprovata

SAVAGE A50 LUX

Specifiche

Area di visualizzazione	100 x 60 mm (3,94 x 2,36 in.)
Oscuramento attivo della lente	5–13
Oscuramento passivo della lente	3
Alimentazione – ADF / luce da lavoro a LED	1 batteria CR2450 / 1 batteria alcalina AA
Sensori dell'arco	4
Tempo di commutazione (da chiaro a scuro)	0,07 ms
Tempo di commutazione (da scuro a chiaro)	Regolabile digitalmente da 0,1 a 0,9 secondi
Classificazione ottica CE	1/1/1/1
Standards e certificazioni	CE: EN175; EN379; EN166 ANSI: Z87.1 CSA: Z94.3 AS/NZS 1338.1 ISO 16321 +TIG
Peso	575 g (1,27 libbre)

Informazioni per l'ordine

Descrizione	Codice
Maschera Savage A50 LUX	0700500950

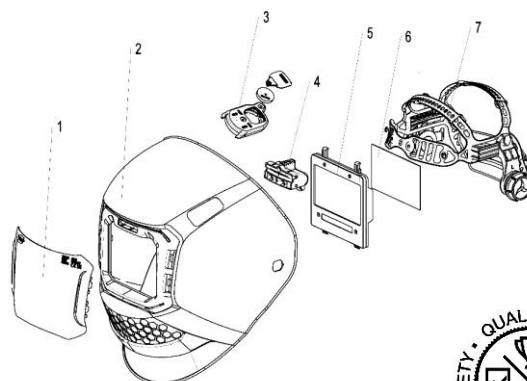
La fornitura include: maschera completa, 2 lenti esterne di ricambio, sacca per il trasporto, manuale di sicurezza.

Parti di ricambio

1	Lente di copertura anteriore di Savage A50 LUX - Trasparente	0700500953
1	Lente di copertura anteriore di Savage A50 LUX - Trasparente HC *	0700500954
2	Guscio della maschera Savage A50 LUX	0700500958
3	Pulsanti luce a LED/modalità molatura di Savage A50 LUX	0700500957
4	Gruppo luce da lavoro a LED di Savage A50 LUX	0700500956
5	Filtro oscurante automatico di Savage A50 LUX (batterie escluse)	0700500952
6	Lente di copertura interna di Savage A50 LUX	0700500955
7	Caschetto interno Halo di Sentinel A60 / Savage A50 LUX	0700600867
8	Imbottitura occipitale Savage A50 LUX / Sentinel A60	0700600884
	Adattatore universale per casco rigido di Sentinel A60 / Savage A50 LUX	0700600871
	Fascia antisudore anteriore di Savage A50 LUX / Sentinel A60	0700600869
	Lente d'ingrandimento di Savage A50 LUX +1,0 diottrie **	0700500961
	Lente d'ingrandimento di Savage A50 LUX +1,5 diottrie **	0700500962
	Lente di ingrandimento di Savage A50 LUX +2,0 diottrie **	0700500963
	Lente d'ingrandimento di Savage A50 LUX +2,5 diottrie **	0700500964

* Le lenti HC includono un rivestimento duro antigraffio per una maggiore durata.

** Le lenti d'ingrandimento sono accessori opzionali non inclusi con la maschera completa. Insieme alle lenti di ingrandimento viene fornito il relativo supporto.



ESAB / esab.com

